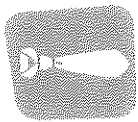


Dépo
à la ville de Blois
au 205 rue de la
Mairie



Expériences professionnelles

2014-2015

2013 - 8 mois :

Maison de la Magie de la Direction des affaires culturelles de Blois (41), médiatrice culturelle.

- Aide à la mise en place et à la gestion des événements de la Maison de la Magie
- Ateliers pédagogiques et visites guidées.

2013 - 3 mois :

Musée d'art & histoire et Unité d'Archéologie de Saint-Denis (93), médiatrice culturelle.

- Elaboration de projets en commun
- Conception et conduite de visites ateliers pour le jeune public.

2011 et 2012 - 8 mois :

Maison de Bégon, centre culturel de Blois, médiatrice culturelle.

- Mise en place de projets pédagogiques
- Responsable du pôle médiation culturelle du festival Mix Terres.
- Création d'un site internet pour le festival.
- Mise en place et suivi de partenariats et d'outils de communication.

2009 à 2011 - 2 ans 1/2 :

Service d'interprétation de la ville et du Musée des Beaux-Arts et de la Dentelle d'Alençon (61).

2012 - 1 an :

Service de médiation entre les visiteurs et les œuvres d'art (CAOA) du Conseil Général de l'Orne, stagiaire.

- Mission au Musée départemental d'art religieux de Sées.
- Accompagnement de la Conservatrice des AOA lors de ses missions.

2009 et 2010 - 2 mois :

Office de Tourisme de Pays d'Alençon, Stagiaire. Conception et promotion...

- d'un document touristique et patrimonial : « Circuit Découverte d'Alençon »
- d'un jeu de piste pour mettre en valeur le patrimoine de la ville d'Alençon.

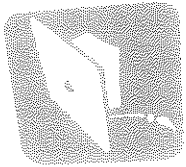
Testez nos parcours avec compléto

www.tourisme-pays-alencon.com



Centres d'intérêt

- le dessin
- les voyages
- l'équitation
- la nature
- les expositions
- la course à pied



Diplômes

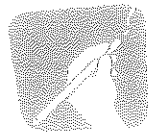
2015 - 1 an : Diplôme Professionnel de médiation du

patrimoine Culturel et Développement Local (mention bien), Université du Maine (72).

- Projet pédagogique et fiche d'aide à la visite pour le musée de Tessé au Mans
- Valorisation du patrimoine de Sillé-le-Guillaume, et inventaire d'une collection de dessins.

2011 - 3 ans : Licence de l'Art et Archéologie, Université de Provence (13).

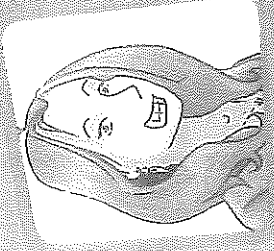
2009 - 3 ans : Bac, Lycée Camille Claudel de Blois (41).



Savoir-faire

- Niveau intermédiaire en anglais et scolaire en espagnol.
- Compétences en création de sites internet (HTML5, CSS3, PHP et Wordpress) et en community management.
- Membre de l'association Epic d'Epoc (mise en place d'actions culturelles au Mans).
- Maîtrise de Microsoft Office, Open Office, Adobe Creative Suite (Photoshop, InDesign, Illustrator) et Micromusée, sur Mac et PC.

Maude
SILLY



Médiation Culturelle

Valorisation du Patrimoine

Communication Visuelle

Développement Web

01 40 00 8115

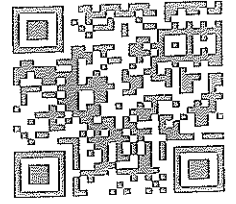
17 rue de Valenciennes - 44000 Nantes

02 54 51 13 28

maude.silly@lille.fr

maude@lille.fr

www.maude-silly.com



RETROUVEZ-NOUS SUR www.doyoubuzz.com

www.doyoubuzz.com/maude-silly_1